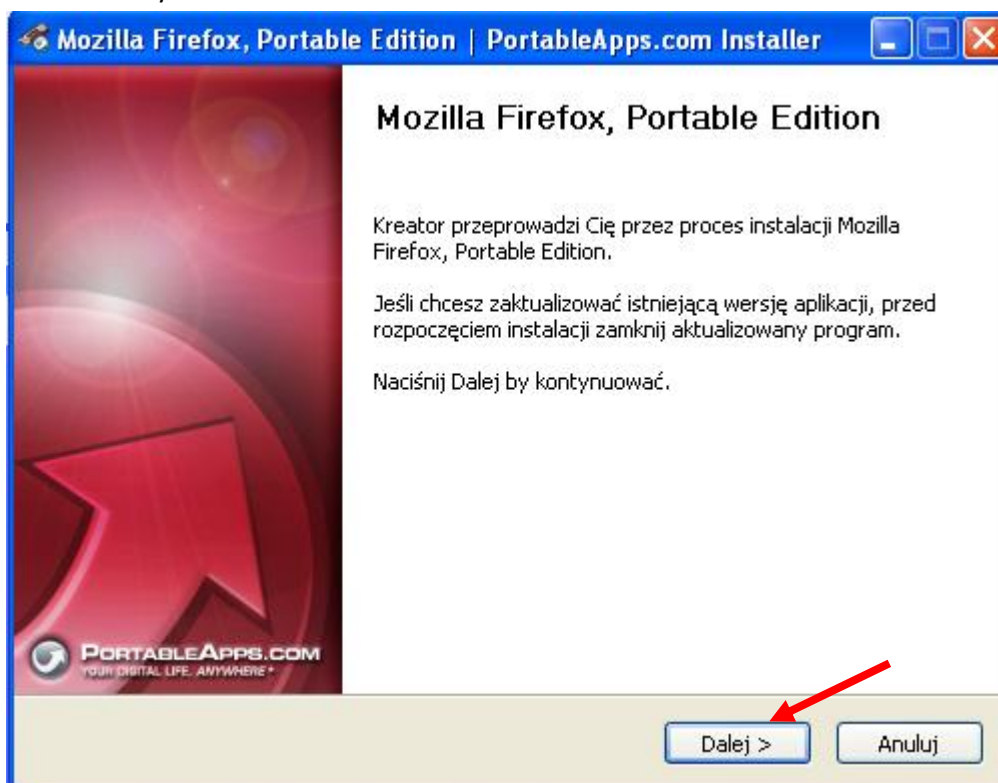


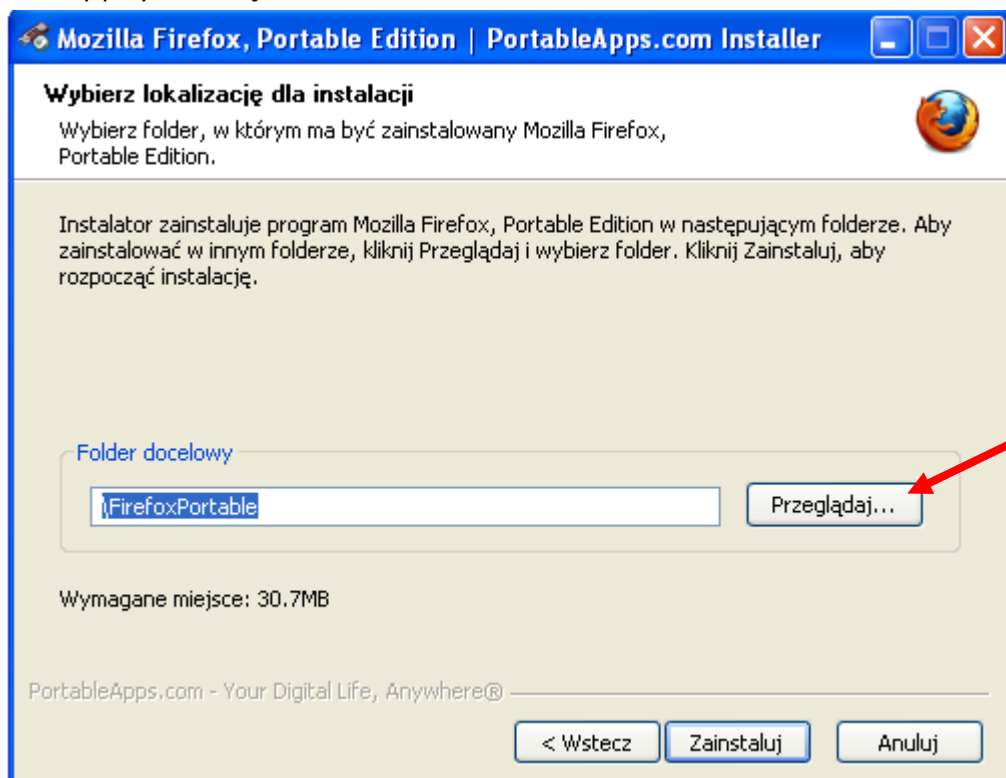
Opis Instalacji nowej wersji przeglądarki Firefox Portable 3.6

Wersja na Pendrive (należy pobrać plik instalacyjny)

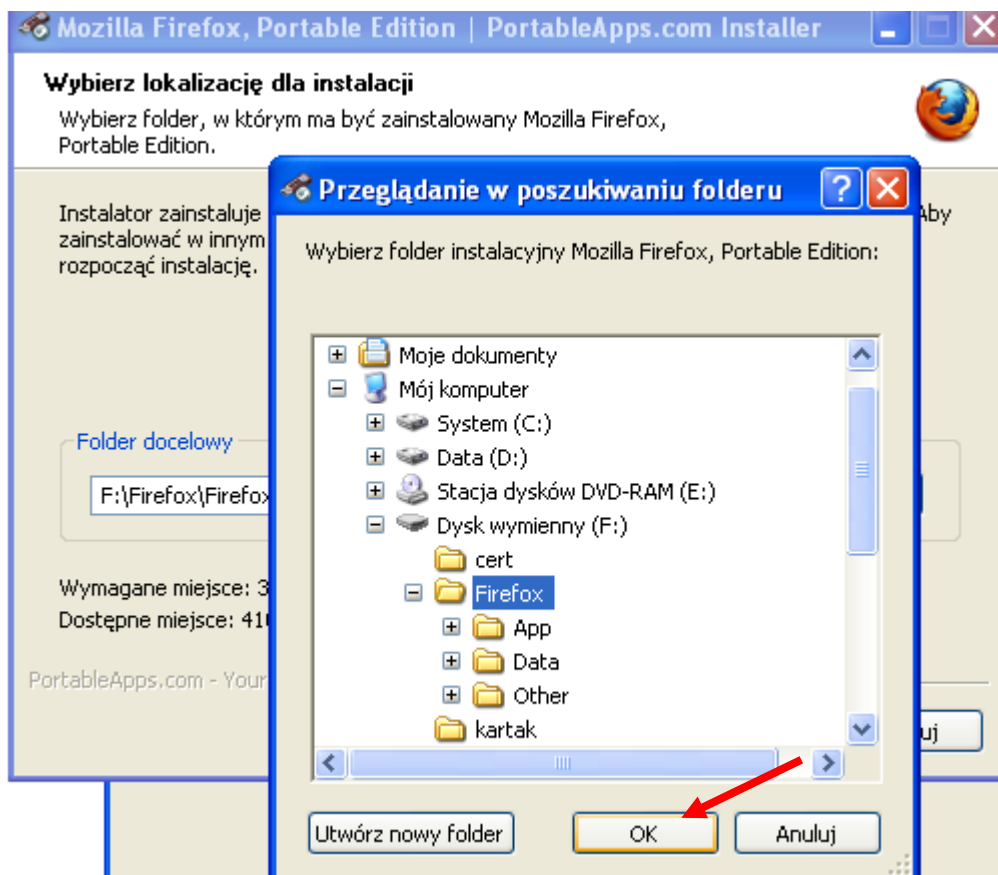
1. Uruchamiamy instalator



2. Klikamy przycisk **dalej**

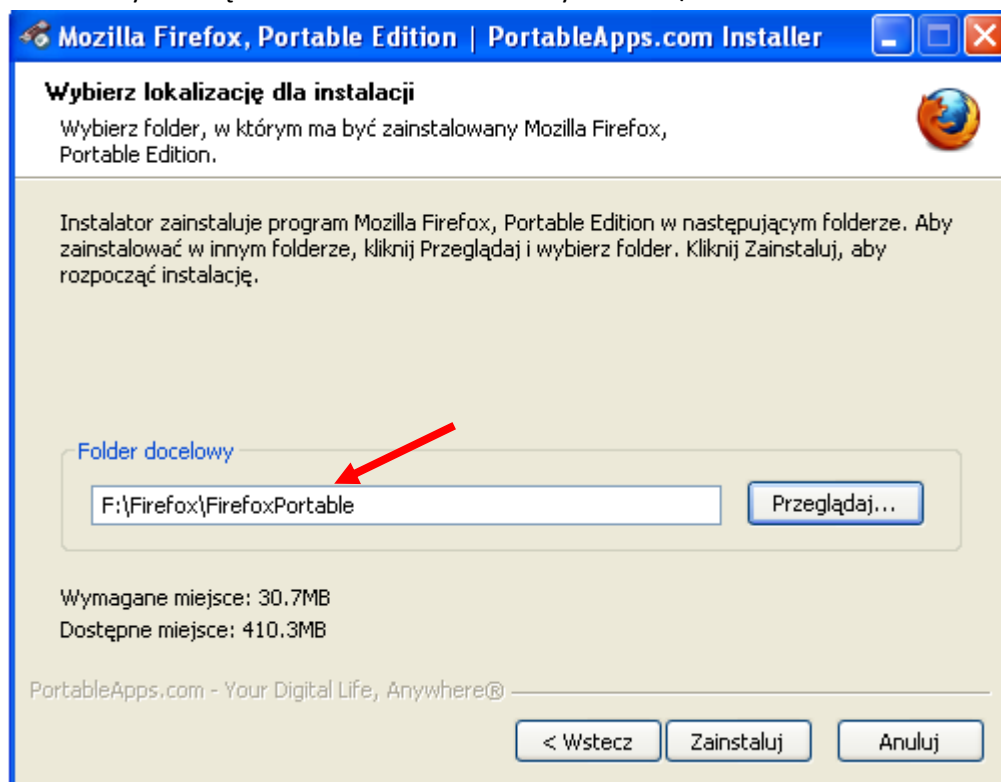


3. Wybieramy lokalizację dla instalacji : klikamy **przegląda j** lub możemy ścieżkę wpisać ręcznie np. : F:\Firefox i kliknąć zainstaluj (gdzie F: - litera dysku – litera dysku na każdym komputerze może się różnić)

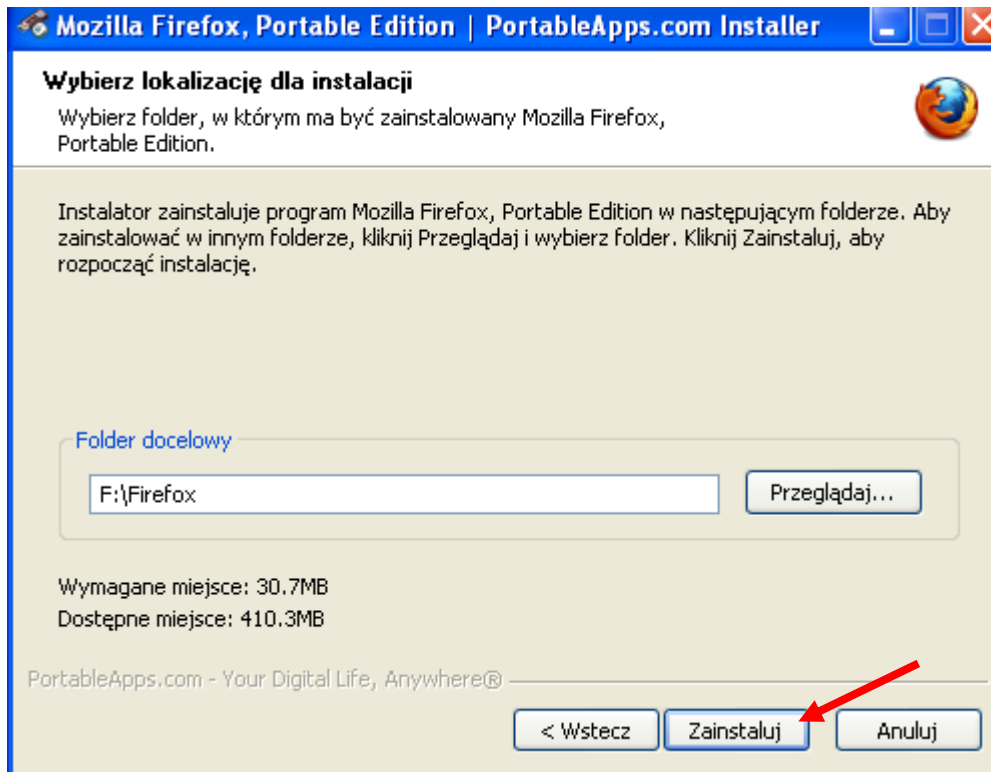


4. Wskazujemy miejsce instalacji . Potwierdzamy **OK**.

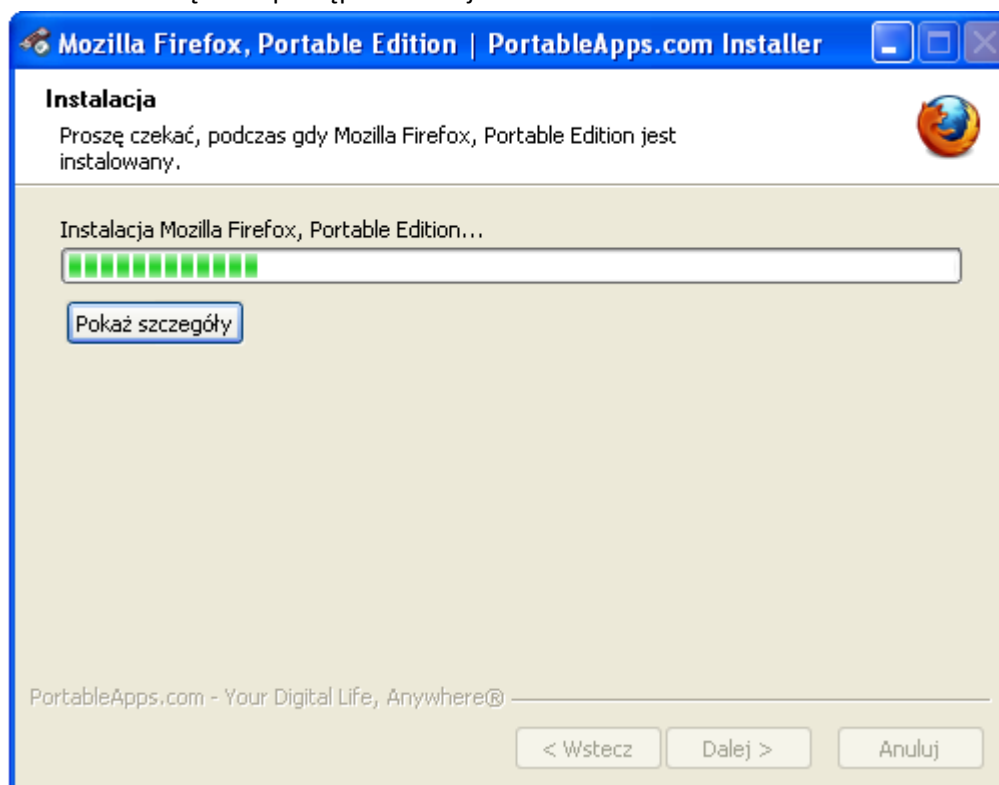
5. Usuwamy ścieżkę FirefoxPortable zostawiamy samo F:\Firefox



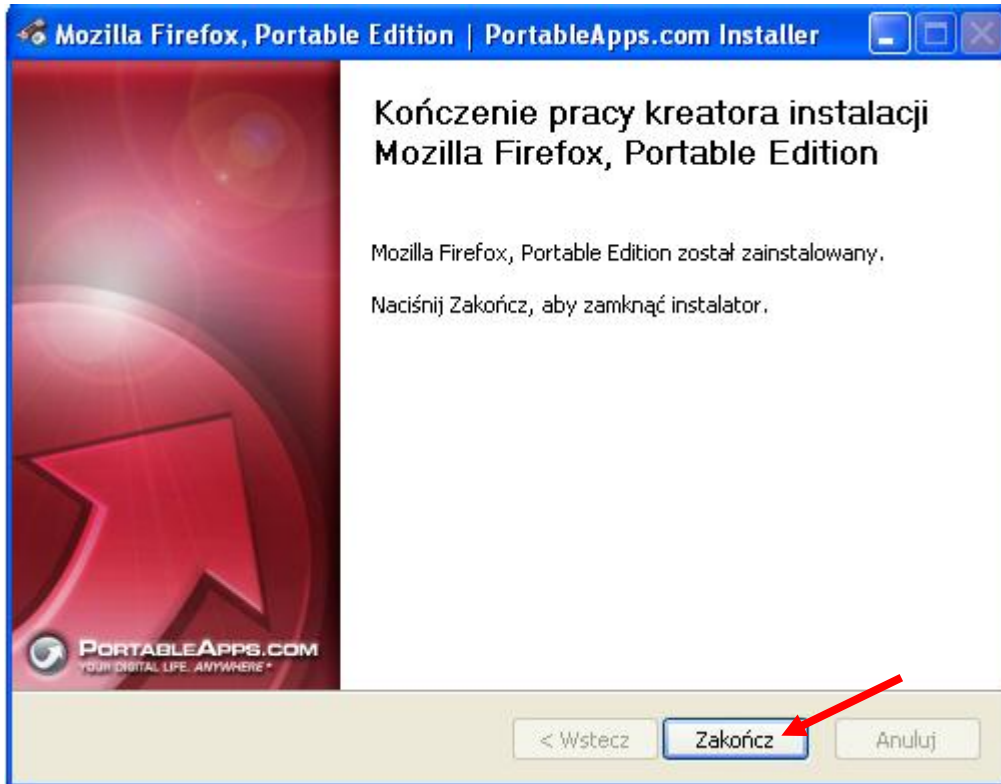
6. klikamy **zainstaluj**



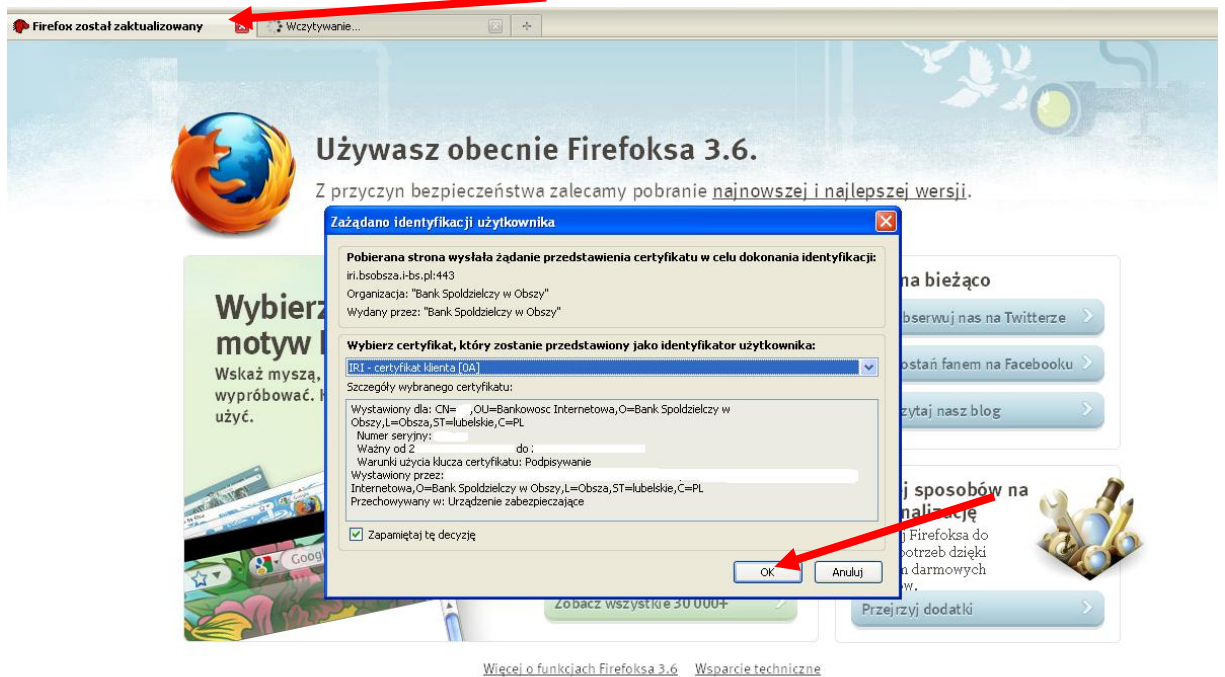
7. Ukáže nam się okno postępu instalacji.



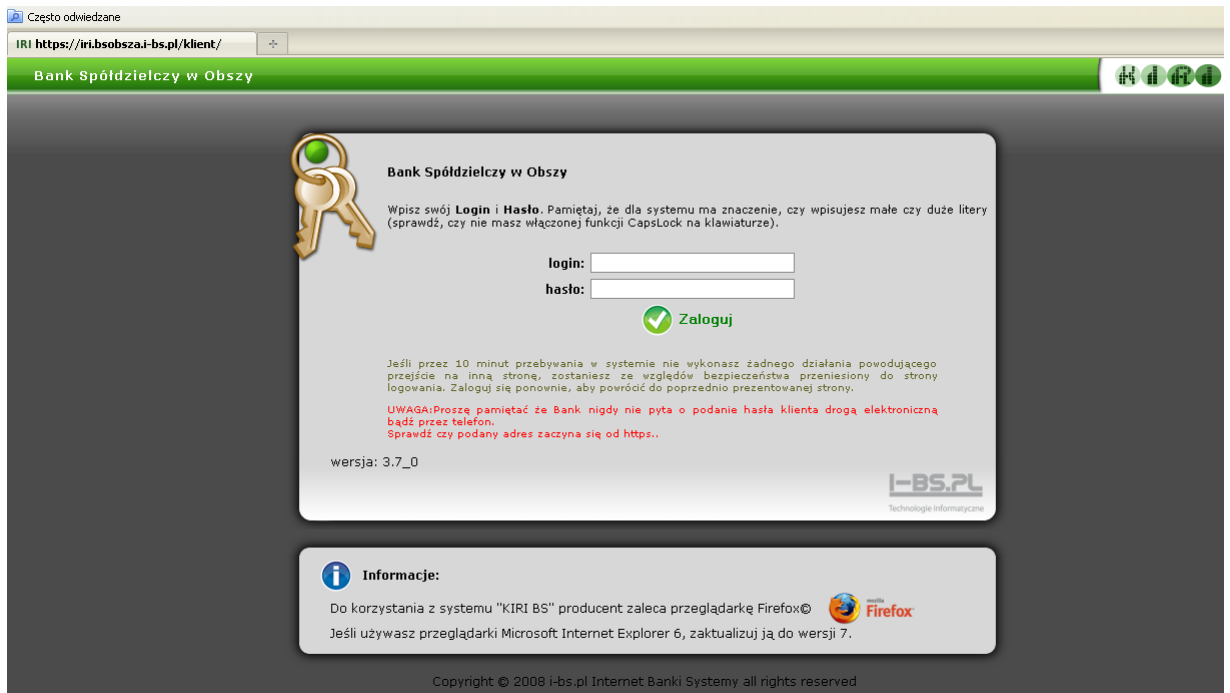
8. Po zakończeniu instalacji klikamy przycisk **Zakończ**



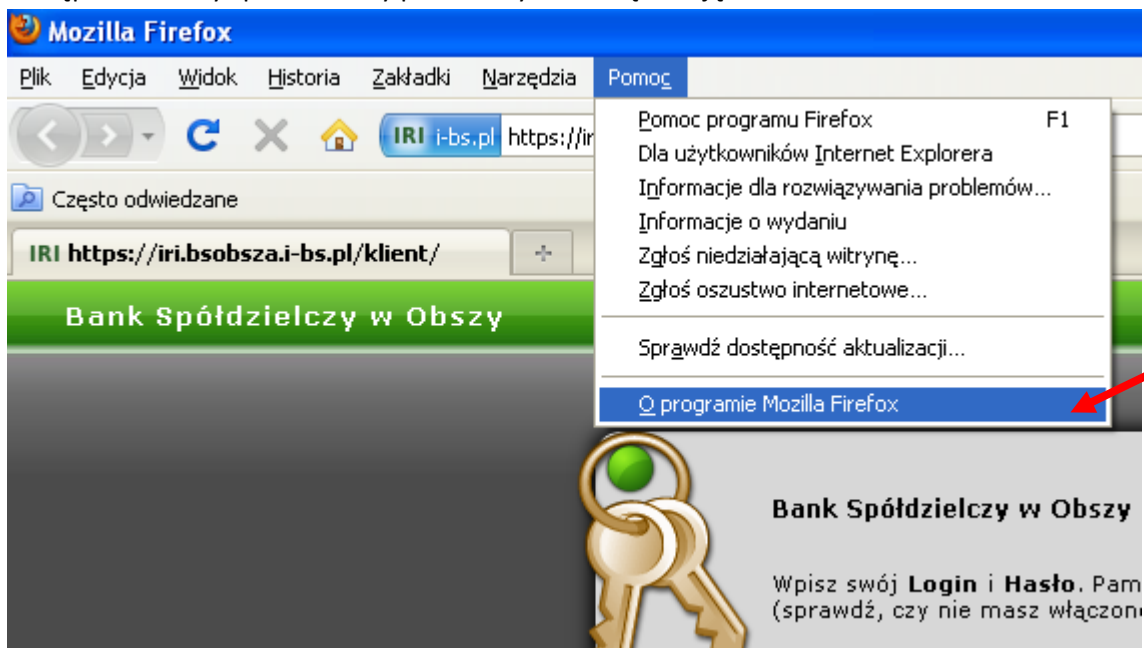
Po zakończonym procesie instalacji uruchamiamy program firefox ukaże się komunikat o weryfikację certyfikatu należy wcisnąć przycisk **OK**. Oraz otworzy nam się strona informująca o przeprowadzonej instalacji – którą należy zamknąć.



Po akceptacji certyfikatu otworzy się strona logowania

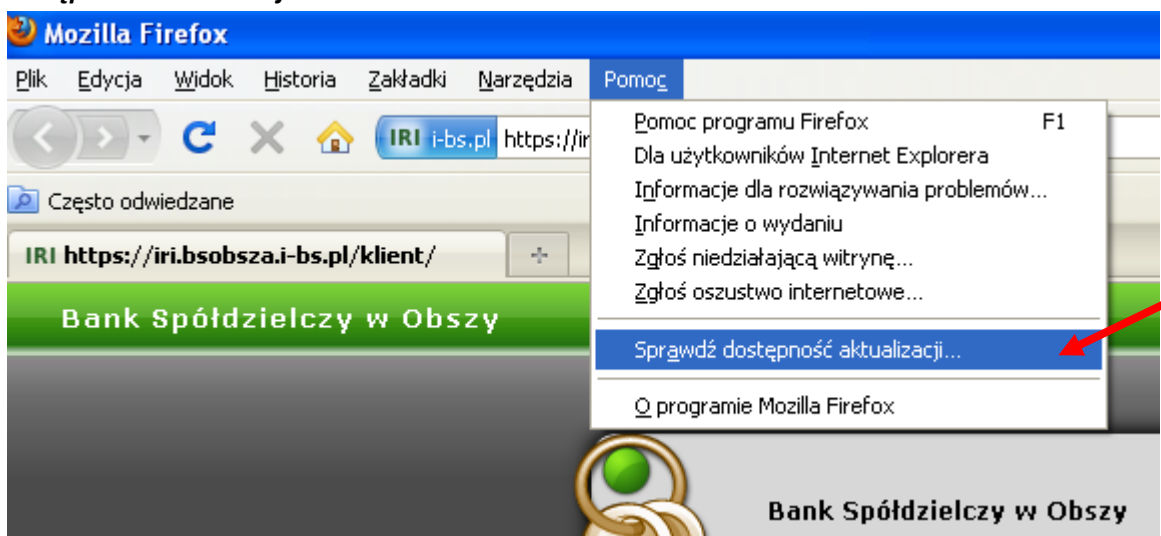


Następnie musimy sprawdzić czy posiadamy aktualną wersję

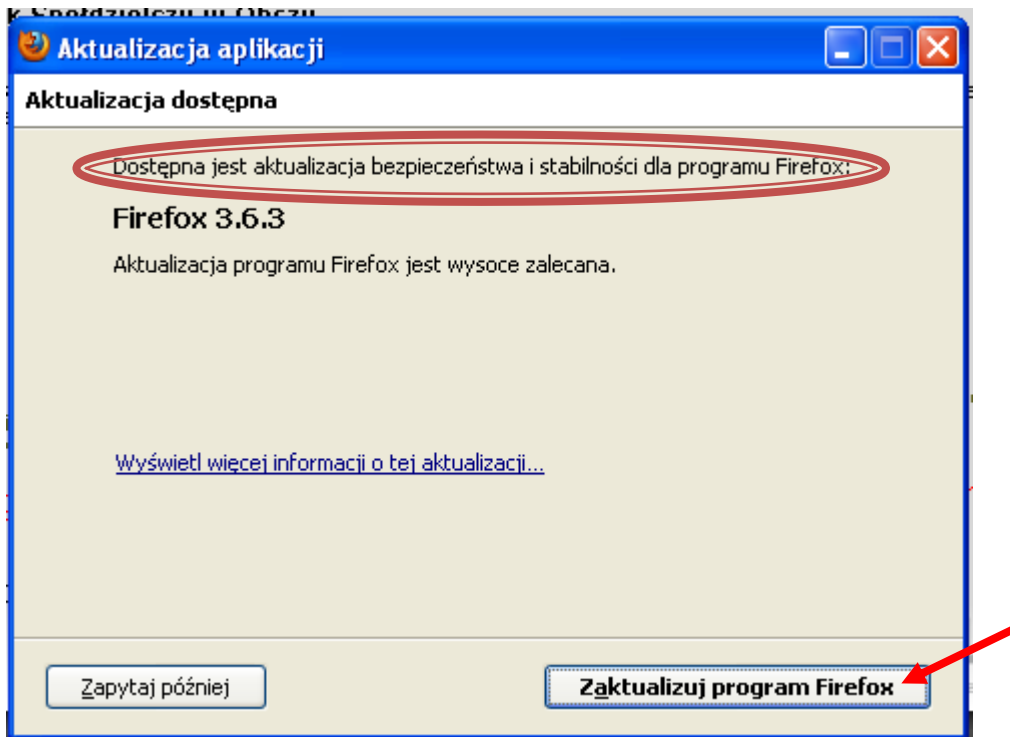




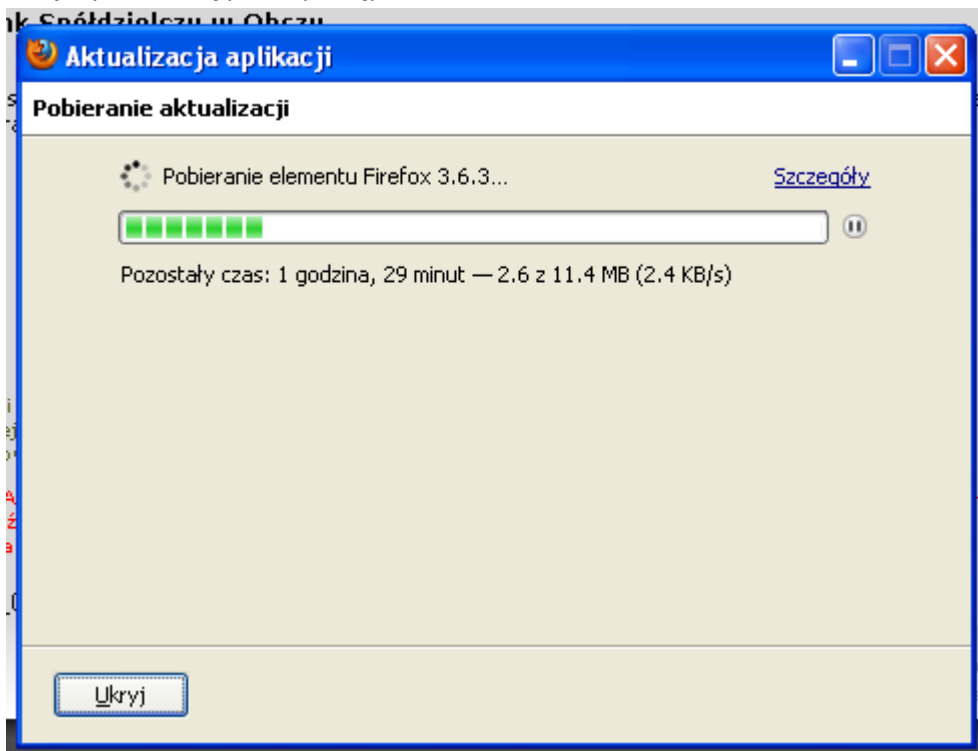
Jeśli okaże się że nie posiadamy aktualnej wersji 3.6.3 klikamy zakładkę Pomoc **Sprawdź dostępność aktualizacji**



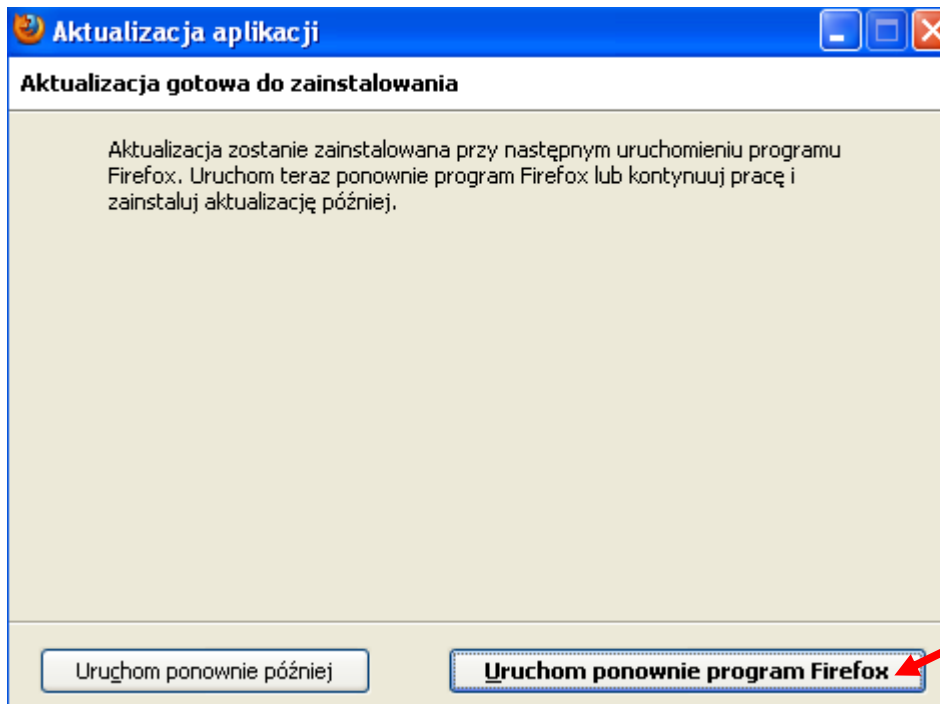
Jeśli będzie dostępna nowsza wersja ukaże się okno poniżej. Klikamy **zaktualizuj program Firefox**



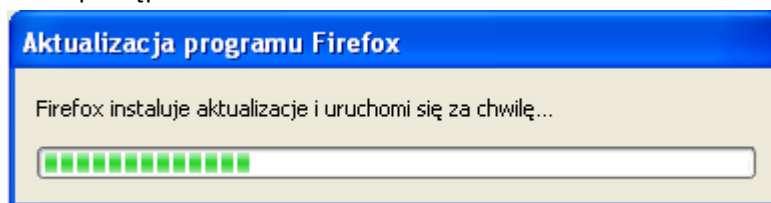
Dalej wyświetli się pasek postępu



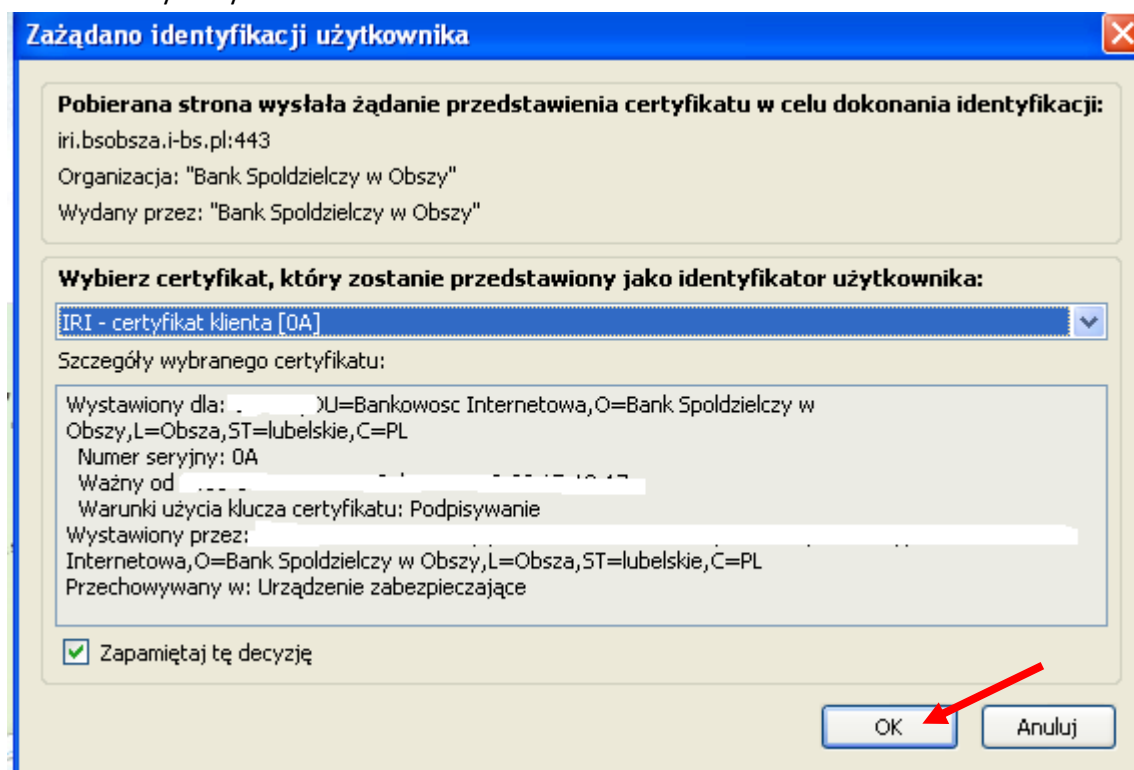
Informacja o zakończeniu aktualizacji klikamy **uruchom ponownie program Firefox**



Pasek postępu



Potwierdzamy certyfikat.



Zakończenie aktualizacji. Aktualizacja przeprowadzona poprawnie. Przeglądarka została zaktualizowana.